

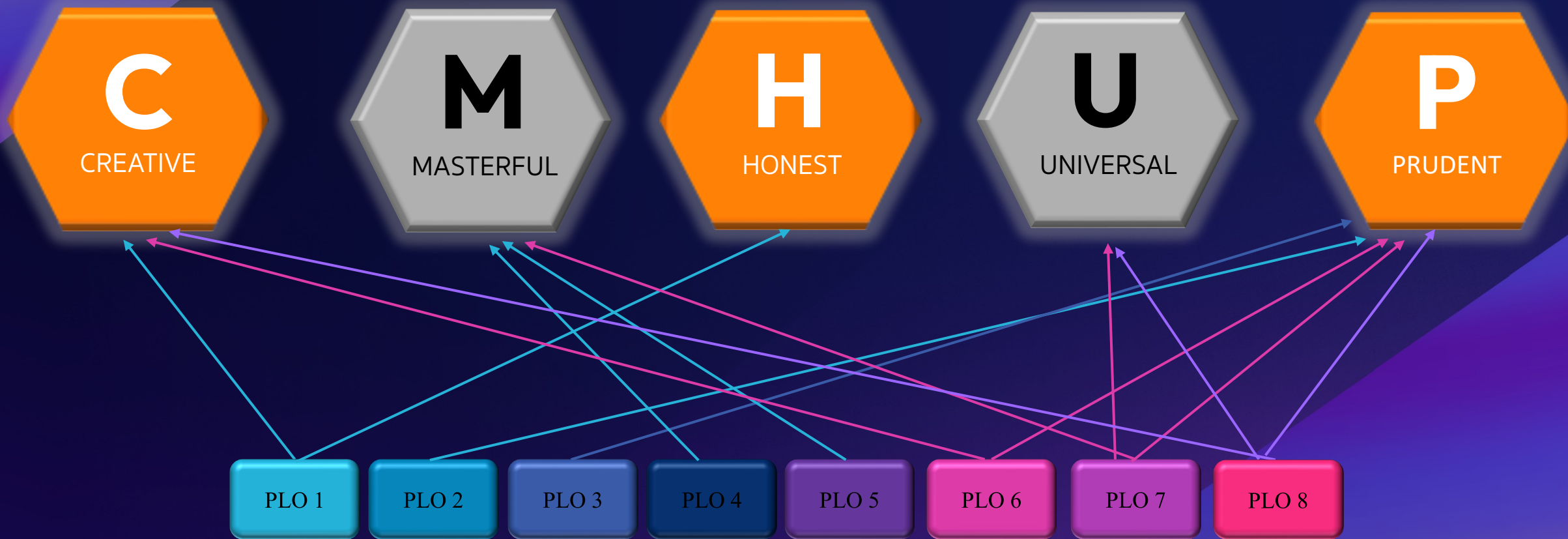
Program Learning Outcomes : PLOs

ผลการเรียนรู้ที่คาดหวังของหลักสูตร



Program Learning Outcomes : PLOs related to program identity

ผลการเรียนรู้ที่คาดหวังของหลักสูตรสัมพันธ์กับอัตลักษณ์ของหลักสูตร



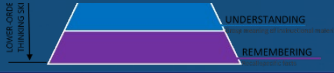



Structure of Curriculum

โครงสร้างหลักสูตร

หมวดวิชา	เกณฑ์มาตรฐาน ของ อว.	เกณฑ์มาตรฐานวิชาชีพ สาธารณสุขชุมชน พ.ศ. 2564	หลักสูตรปรับปรุง พ.ศ. 2560	หลักสูตรปรับปรุง พ.ศ. 2565
1. หมวดวิชาศึกษาทั่วไป	ไม่น้อยกว่า 30 หน่วยกิต	ไม่น้อยกว่า 30 หน่วยกิต	30	30
หมวดวิชาศึกษาทั่วไปบังคับ				
2. หมวดวิชาเฉพาะ	ไม่น้อยกว่า 72 หน่วยกิต	ไม่น้อยกว่า 84 หน่วยกิต	96	96
2.1 กลุ่มพื้นฐานวิชาชีพ		ไม่น้อยกว่า 30 หน่วยกิต		32
2.1.1 กลุ่มวิชาวิทยาศาสตร์และ คณิตศาสตร์		ไม่น้อยกว่า 12 หน่วยกิต	30	14
2.1.2 กลุ่มวิชาสาธารณสุข		ไม่น้อยกว่า 18 หน่วยกิต	30	18
2.2 กลุ่มวิชาชีพเฉพาะ		ไม่น้อยกว่า 54 หน่วยกิต	36	64
2.2.1 กลุ่มวิชาเอกบังคับ		ไม่น้อยกว่า 44 หน่วยกิต	36	54
2.2.2 กลุ่มวิชาฝึกประสบการณ์			-	10
3. หมวดวิชาเลือกเสรี	ไม่น้อยกว่า 6 หน่วยกิต	6	6	6
รวม (หน่วยกิต) ไม่น้อยกว่า	120 หน่วยกิต	120	132	132

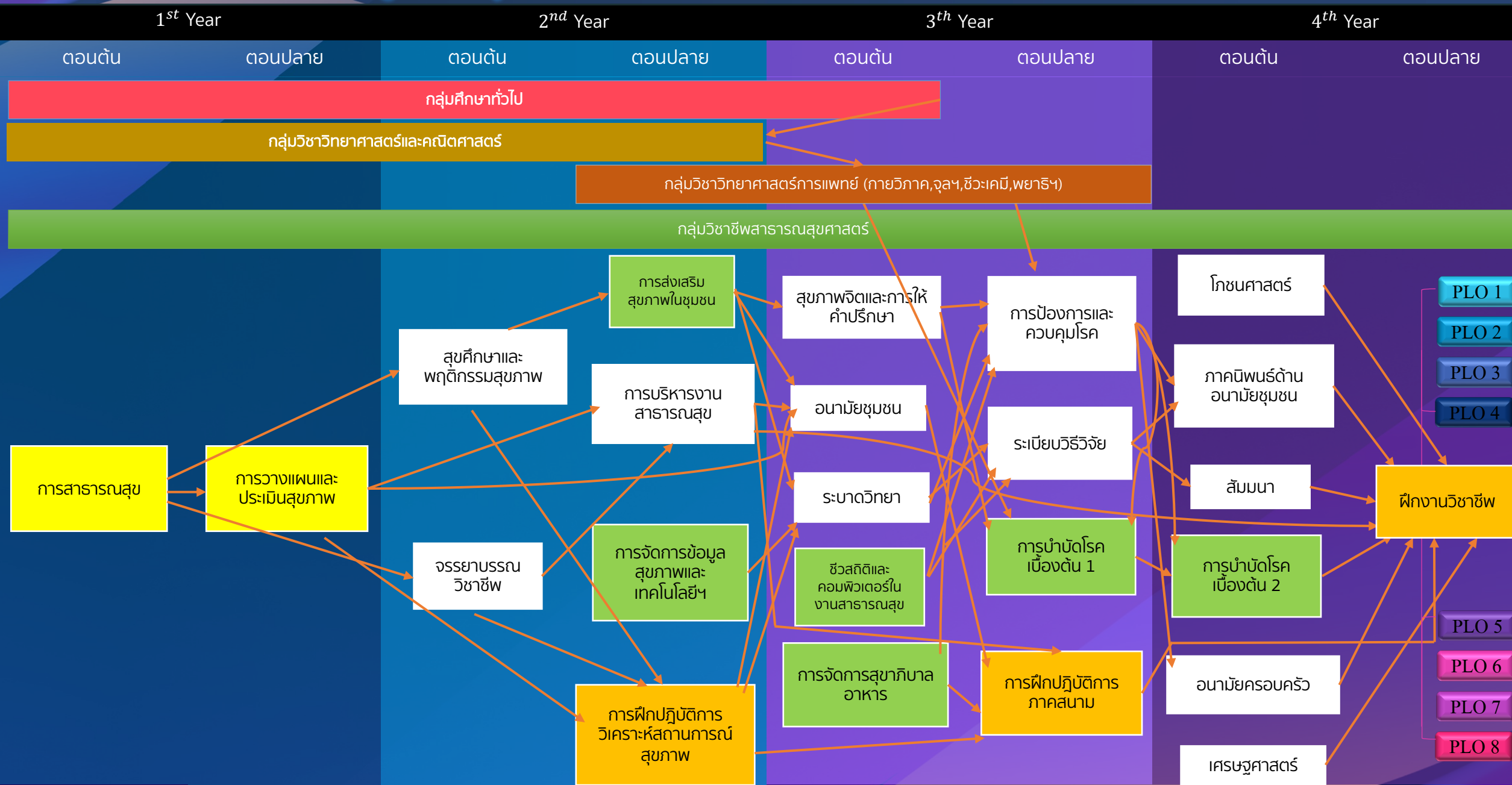
Year Learning Outcomes: YLOs

ผลลัพธ์การเรียนรู้ที่คาดหวังรายชั้นปี

YEAR	LEVEL	STUDY	BLOOM TAXONOMY DEVELOPMENT OUTPUT (THINKING LEVEL)	Year Learning Outcomes: YLOs
1	ELEMENTARY OF PUBLIC HEALTH (มีทักษะพื้นฐานความรู้ทั่วไป และ เข้าใจบริบทงานด้านสาธารณสุข)	<ul style="list-style-type: none"> พัฒนาอัตลักษณ์นิสิตมหาวิทยาลัยพะเยา (วิชาพื้นฐานทั่วไปของมหาวิทยาลัย) ความรู้วิทยาศาสตร์พื้นฐาน ความรู้พื้นฐานสาธารณสุขขั้นพื้นฐาน 	Remembering level, Understanding level 	<ul style="list-style-type: none"> มีทักษะพื้นฐานความรู้ทั่วไป เข้าใจบริบทงานด้านสาธารณสุข
2	BEGINNER LEVEL OF PUBLIC HEALTH PROFESSIONAL SKILL (ทักษะพื้นฐานวิชาชีพสาธารณสุขขั้นต้น) <u>เทียบเท่ากับ: อสม PLUS</u>	<ul style="list-style-type: none"> พัฒนาอัตลักษณ์นิสิตมหาวิทยาลัยพะเยา (วิชาพื้นฐานทั่วไปของมหาวิทยาลัย) ความรู้วิทยาศาสตร์การแพทย์ ความรู้พื้นฐานสาธารณสุขขั้นต้น 	Apply level 	<ul style="list-style-type: none"> มีทักษะพื้นฐานงานด้านสาธารณสุขระดับทั่วไป เทียบเท่าระดับ อสม. แต่มีองค์ความรู้ทางด้านวิทยาศาสตร์สุขภาพที่สูงกว่า สามารถตรวจประเมินสถานะสุขภาพเบื้องต้นระดับบุคคล และให้คำแนะนำสุขภาพได้เบื้องต้น
3	INTERMEDIATE LEVEL OF PUBLIC HEALTH PROFESSIONAL SKILL (ทักษะพื้นฐานวิชาชีพสาธารณสุขขั้นกลาง) <u>เทียบเท่ากับ: นักจัดการสุขภาพชุมชน</u>	<ul style="list-style-type: none"> พัฒนาอัตลักษณ์นิสิตมหาวิทยาลัยพะเยา (วิชาพื้นฐานทั่วไปของมหาวิทยาลัย) ความรู้วิทยาศาสตร์การแพทย์ ความรู้วิชาชีพสาธารณสุข ฝึกทักษะวิชาชีพสาธารณสุขบูรณาการ 	Analyzing level, Evaluation level 	<ul style="list-style-type: none"> สามารถตรวจประเมินสถานะสุขภาพในระดับชุมชนได้ สามารถดำเนินงานส่งเสริม ป้องกัน ตรวจจับวิจัย นำบัดเบื้องต้น ส่งต่อ และฟื้นฟูได้
4	ADVANCE LEVEL OF PUBLIC HEALTH PROFESSIONAL SKILL (ทักษะพื้นฐานวิชาชีพสาธารณสุขขั้นสูง) <u>เทียบเท่ากับ: นักวิชาการสุขภาพชุมชน</u>	<ul style="list-style-type: none"> ความรู้วิชาชีพสาธารณสุขขั้นสูง ฝึกงานวิชาชีพสาธารณสุข 	Creating level BLOOM'S TAXONOMY - COGNITIVE DOMAIN (2001) 	<ul style="list-style-type: none"> สามารถวิเคราะห์สถานะสุขภาพในระดับชุมชนได้บนพื้นฐานการวิเคราะห์ข้อมูลเชิงประจักษ์ (evidence base) เชิงลึก สามารถดำเนินงานส่งเสริม ป้องกัน ตรวจจับวิจัย นำบัดเบื้องต้น ส่งต่อ และฟื้นฟูได้ระดับวิชาชีพ สามารถปฏิบัติวิชาชีพสาธารณสุขชุมชนได้

Directions for learning to achieve PLOs & YLOs

ทิศทางการจัดการการเรียนการสอนในหลักสูตรเพื่อบรรลุผล PLOs และ YLOs



Structure of Curriculum

โครงสร้างหลักสูตร

รายวิชาในหลักสูตร ระดับการเรียนรู้ และความสัมพันธ์กับผลการเรียนรู้ที่คาดหวัง
การกระจายความรับผิดชอบต่อผลการเรียนรู้ที่คาดหวังสู่รายวิชาในหลักสูตรฯ ได้แก่

กลุ่มวิชา/รหัสวิชา		หมวดวิชาเฉพาะ															
		PLO 1		PLO 2	PLO 3				PLO 4			PLO 5		PLO 6		PLO 7	PLO 8
		ELO 1.1	ELO 1.2	ELO 2.1	ELO 3.1	ELO 3.2	ELO 3.3	ELO 3.4	ELO 4.1	ELO 4.2	ELO 4.3	ELO 5.1	ELO 5.2	ELO 6.1	ELO 6.2	ELO 7.1	ELO 8.1
กลุ่มส่งเสริมสุขภาพและอนามัยชุมชน																	
324221	สุขภาพ พฤติกรรมสุขภาพและการสื่อสารสุขภาพ Health Education Health Behavior and Health Communication	●	●	●					●			●	●	●	●	●	●
324xxx	การส่งเสริมสุขภาพ Health Promotion			●					●			●	●	●	●	●	●
324332	อนามัยชุมชน Community Health	●	●	●					●				●	●	●	●	●
324433	โภชนศาสตร์ Nutrition			●					●			●	●	●	●	●	●
324334	สุขภาพจิตและการให้คำปรึกษาด้านสุขภาพ Mental health and counseling in health	●	●	●					●		●	●	●	●	●	●	●
กลุ่มป้องกันโรค ควบคุมโรค ระบาดวิทยาและการวิจัยทางด้านสาธารณสุข																	
324322	ระบาดวิทยา Epidemiology			●	●	●	●	●	●				●	●	●	●	●
324326	การป้องกันและควบคุมโรค Prevention and Disease Control			●	●	●	●	●	●				●	●	●	●	●
324XXX	การวิเคราะห์ผลทางห้องปฏิบัติการด้านสาธารณสุขเบื้องต้น Basic of Public Health Laboratory Analysis			●	●	●	●	●					●			●	
324434	ชีวสถิติและคอมพิวเตอร์ในงานสาธารณสุข Biostatistics and Computer for Public Health			●	●	●	●	●					●			●	
324428	ระเบียบวิธีวิจัย Research Methodology			●	●	●	●	●					●	●	●	●	●
324435	ภาคนิพนธ์ด้านอนามัยชุมชน Senior Project in Community Health			●	●	●	●	●					●	●	●	●	●
324436	สัมมนา Seminar			●				●					●	●	●	●	●
กลุ่มตรวจประเมิน การบำบัดโรคเบื้องต้น การดูแลช่วยเหลือฟื้นฟูสุขภาพและการส่งต่อ																	
324xxx	การตรวจประเมินและการบำบัดโรคเบื้องต้น 1 Basic Health Assessment and medical Care 1	●	●	●					●	●	●	●	●	●	●	●	●
324xxx	การตรวจประเมินและการบำบัดโรคเบื้องต้น 2 Basic Health Assessment and medical Care 2	●	●	●					●	●	●	●	●	●	●	●	●
324xxx	การตรวจประเมินและการบำบัดโรคเบื้องต้น 3 Basic Health Assessment and medical Care 3	●	●	●					●	●	●	●	●	●	●	●	●
324333	อนามัยครอบครัว Family Health	●	●	●					●	●	●	●	●	●	●	●	●
341334	เภสัชวิทยาเบื้องต้น Basic Pharmacology			●						●		●	●	●	●	●	●

Structure of Curriculum

โครงสร้างหลักสูตร

รายวิชาในหลักสูตร ระดับการเรียนรู้ และความสัมพันธ์กับผลการเรียนรู้ที่คาดหวัง
การกระจายความรับผิดชอบต่อผลการเรียนรู้ที่คาดหวังสู่รายวิชาในหลักสูตรฯ ได้แก่

กลุ่มวิชา/รหัสวิชา	หมวดวิชาเฉพาะ															
	PLO 1		PLO 2	PLO 3				PLO 4			PLO 5		PLO 6		PLO 7	PLO 8
	ELO 1.1	ELO 1.2	ELO 2.1	ELO 3.1	ELO 3.2	ELO 3.3	ELO 3.4	ELO 4.1	ELO 4.2	ELO 4.3	ELO 5.1	ELO 5.2	ELO 6.1	ELO 6.2	ELO 7.1	ELO 8.1
กลุ่มอาชีวอนามัยและอนามัยสิ่งแวดล้อม																
325101			●					●				●	●	●	●	
329101			●					●				●	●	●	●	
324xxx	●	●	●					●				●			●	
กลุ่มบริหารสาธารณสุขและกฎหมายสาธารณสุข																
324324	●	●	●									●			●	
324325	●	●	●									●			●	
324232			●									●	●	●	●	
324xxx			●									●			●	●
324431			●				●					●			●	
กลุ่มวิชาการฝึกประสบการณ์วิชาชีพบูรณาการในชุมชน																
324327	●	●	●				●	●				●	●	●	●	●
324441	●	●	●				●	●	●	●		●	●	●	●	●
324xxx			●				●	●				●			●	